



Raffaello e l'eco del mito

Elementi compositivi tra tecnica e significato

Visita guidata alla mostra per adulti

Durata 75' – costo € 6,00 a persona + ingresso in mostra (€ 12,00 a persona)

Osservare con attenzione un dipinto stimola la curiosità su aspetti essenziali che riteniamo acquisiti: **l'inquadratura della scena e i punti di vista, la posa e la gestualità dei personaggi**. Ognuno di questi elementi compositivi è specifica espressione della capacità di Raffaello di **raccontare una storia o presentarci una persona**: percorriamo la mostra individuandoli e commentandoli, fino alle più recenti interpretazioni contemporanee.

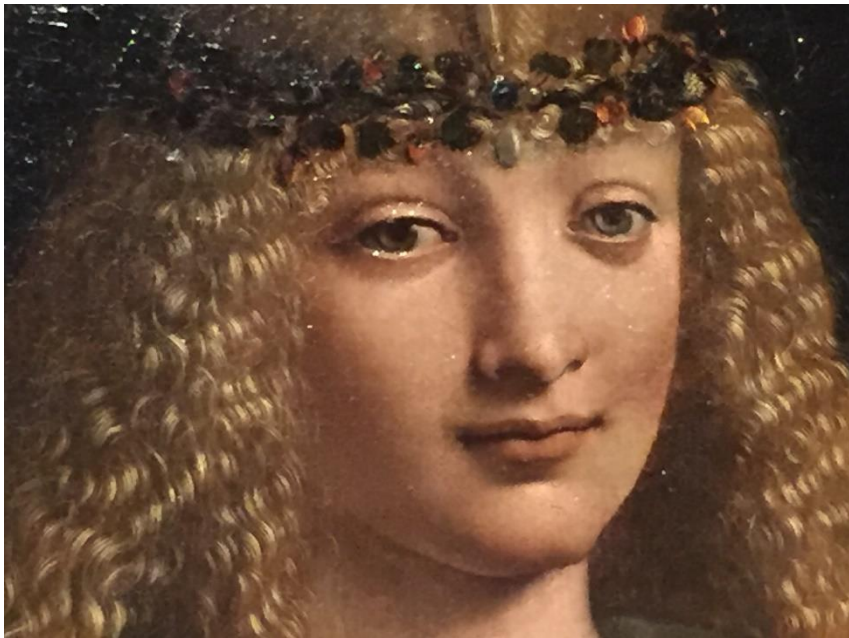
Solo per info: 02 39469837 | info@admaiores.education

Prenota Online

Sintesi attività

In mostra

Il percorso guidato tematico illustra come la scelta di un'inquadratura – in apparenza semplice – sia invece fondamentale non solo esteticamente, ma anche per il significato del soggetto raffigurato (in relazione a punti di vista, pose e gestualità); evidenziando così una delle caratteristiche riconosciute di Raffaello: la sua capacità di declinare gli elementi compositivi in modo funzionale ai contenuti da proporre.



Gli obiettivi

Il percorso intende far acquisire ai partecipanti le conoscenze essenziali sul **concetto di inquadratura e taglio compositivo**, facendone comprendere il ruolo essenziale nell'attribuzione del significato. Inquadratura e punto di vista scelti non sono mai neutri, ma rappresentano una interpretazione personale della realtà.